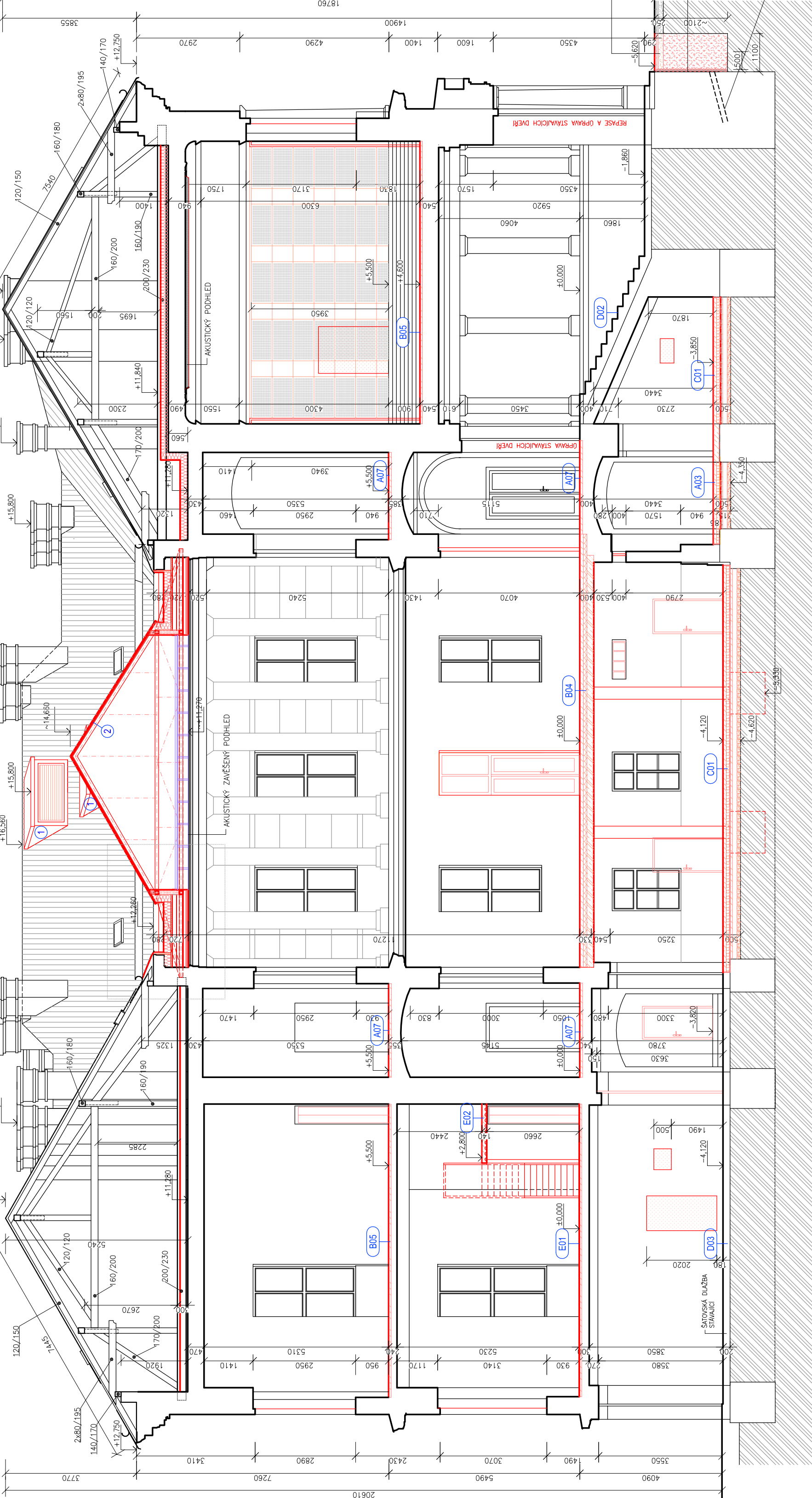


LEGENDA MATERIÁLŮ

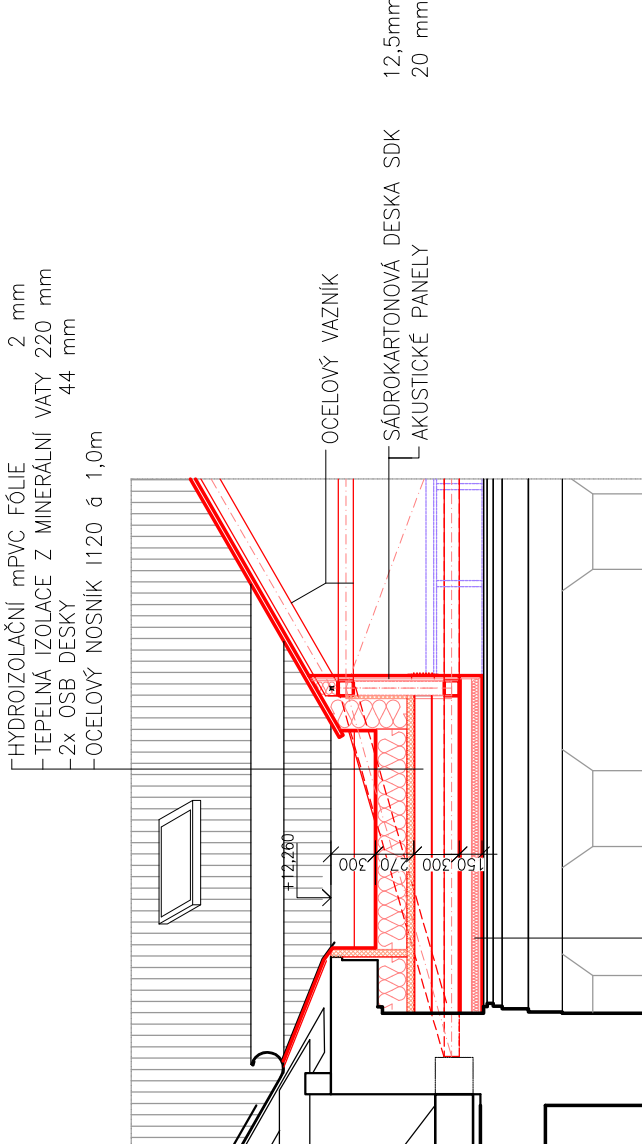
- STÁVAJÍCÍ KONSTRUKCE - ZDĚNÉ NOSNÉ KONSTRUKCE Z CIHEL CP
- NOVÉ /NAVRHOVANÉ KONSTRUKCE
- DOZDÍVKY STÁV. ZDIVA Z KERAMICKÝCH CIHEL PLINŮCH CP 290x140x65 mm
NA MALTU CEMENTOVOU MC 5 - PROVÁZAT SE STÁVAJÍCÍM ZDÍVEM - OZNAČENÍ V POHLEDU
- ŽELEZOBETON
- BETON PROSTÝ
- POLYSTYREN EPS
- POLYSTYREN XPS
- ŠTERKOVÝ PODKLAD fr. 8-16 mm, hutněno na 200kPa
- ŠTERKODŘŤ fr. 0-32 mm
- TEPELNÁ IZOLACE ZE SKELNÉ VATY, položená na štrpní konstrukci 3.NP
TEPELNÁ IZOLACE MINERÁLNÍ V KONSTRUKCI STŘEŠNÍHO PLÁŠTĚ
- OSAZENÍ PŘEKLADEJ PŘED BOURÁNÍM NOVÉHO STAVEBNÍHO OTVORU (viz VÝKRES NOVÉHO STAVU)
- AKUSTICKÝ OKLAD STĚN
- ZEMINA - ZÁSYP
- PŮVODNÍ ZEMINA
- STÁVAJÍCÍ PLECHOVÁ KRYTINA
- NOVÝ PODHLED Z AKUSTICKÝCH ZÁVEŠENÝCH PANELŮ
- 1

NOVÝ VIKÝŘ SE ŽALUZIÍ VZT 2x 800x650 mm
- 2

NOVÉ ZASTŘEŠENÍ ÁTRIA - OCELOVÁ KONSTRUKCE, ZASKLENÍ IZOLAČNÍM DVOUSKLEM



DETAIL SVĚTLÍKU M 1:50
Napojení nové střešny světlíku na stávající střešchu



VÝŠKOVÝ SYSTÉM BpV ±0,000 = -227,30 m n.m. (úroveň podlahy v 1.NP)

REVIZE:	POPIS ZMĚN:	DATUM:	VYPRACOVAL:

AKCE:	MU - REKONSTRUKCE OBJEKTU FILOZOFICKÉ FAKULTY, JOŠTOVA 13	STUPĚŇ PD:	DUR+DSP
INVESTOR A OBJEDNATEL:	Masarykova univerzita Žerotínovo náměstí 617/9, 601 77 Brno	OBJEKT:	SO 01 - REKONSTRUKCE OBJEKTU JOŠTOVA 13
MÍSTO STAVBY:	pozemky parc. č. 789, 772, 776/1 k.ú. 610003 Město Brno	PROFESE:	D.1.1 - ARCHITEKTONICKO-STAVEBNÍ ŘEŠENÍ
GENERÁLNÍ PROJEKTANT:	INTAR a.s. Bezručova 8117a, 602 00 Brno tel.: +420 543 422 211 www.intar.cz, info@intar.cz	ZAKÁZKOVÉ ČÍSLO:	20079321-3
VEDOUČÍ PROJEKTU:	ING. JOSEF KATOLICKÝ, jkatolicky@intar.cz	DATUM:	12/2016
HLAVNÍ INŽENÝR PROJEKTU:	ING. PETR SVOBODA, psvoboda@intar.cz	FORMÁT:	4 x A4
ZHOTOVITEL ČÁSTI:	INTAR a.s. Bezručova 8117a, 602 00 Brno tel.: +420 543 422 211 www.intar.cz, info@intar.cz	KOPIE:	
		MĚŘÍTKO:	1:100
		VÝKRES:	ŘEZOPOHLED B-B' - NOVÝ STAV
ODPOVĚDNÝ PROJEKTANT:	ING. IVANA KOPŘÍVOVÁ, ikoprivova@intar.cz	EVIDENČNÍ ČÍSLO:	20079321-3/ISO 01/D.1.1.14
VYPRACOVAL:	ING. IVANA KOPŘÍVOVÁ, ikoprivova@intar.cz	REVIZE:	14